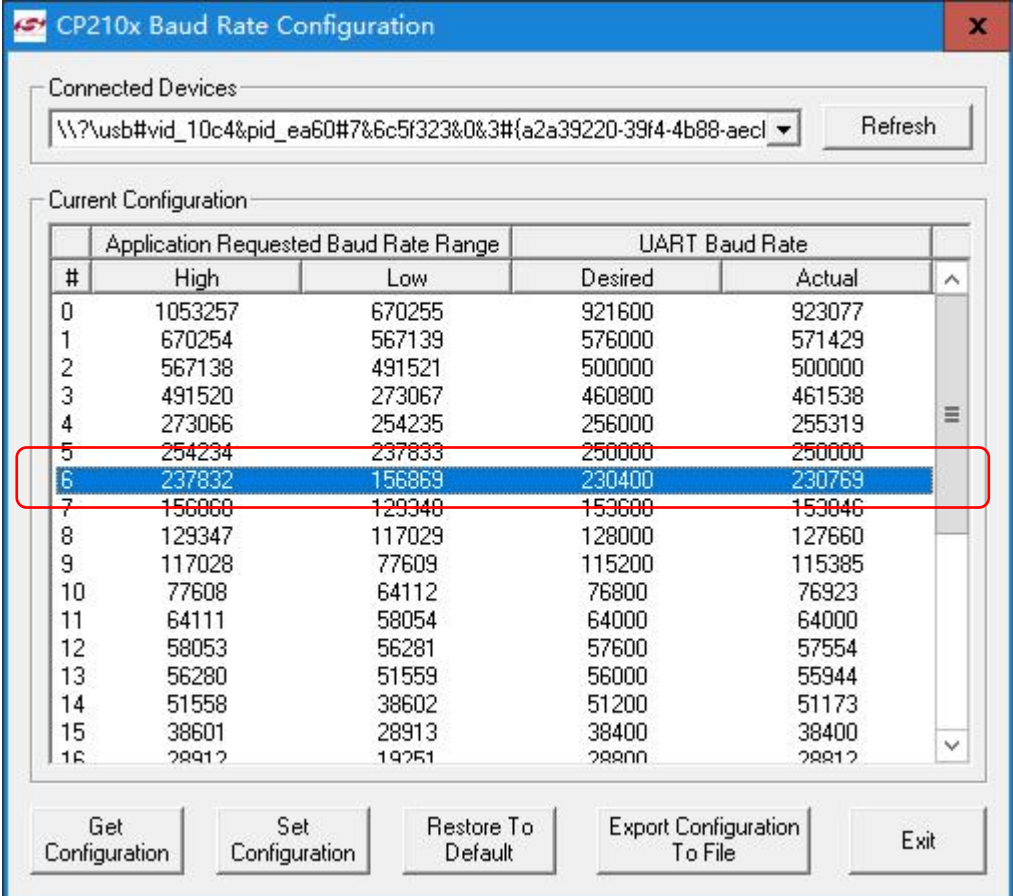


## CTS7-191-USB30 编程电缆支持 187.5K 波特率教程

使用工具：  CP210x\_LegacyUtilities 里面的  CP210xBaudRateAliasConfig.exe

步骤：

- 1、电脑上接上编程电缆，装好电缆的驱动，同时确保没有其它软件占用编程电缆的通讯口；
- 2、打开上面的工具，若能正常识别电缆则会出现下面界面



CP210x Baud Rate Configuration

Connected Devices:

\\?\usb#vid\_10c4&pid\_ea60#7&6c5f323&0&3#{a2a39220-39f4-4b88-aec1} Refresh

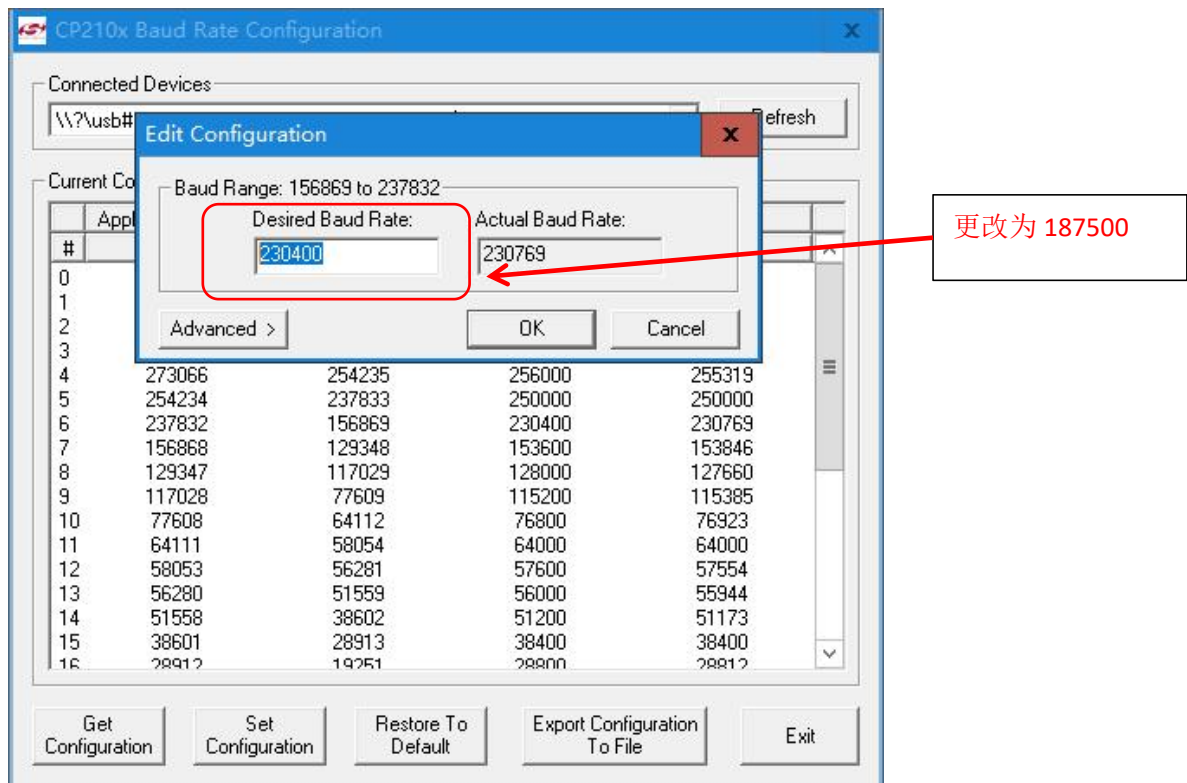
Current Configuration

#	Application Requested Baud Rate Range		UART Baud Rate	
	High	Low	Desired	Actual
0	1053257	670255	921600	923077
1	670254	567139	576000	571429
2	567138	491521	500000	500000
3	491520	273067	460800	461538
4	273066	254235	256000	255319
5	254234	237833	250000	250000
6	237832	156869	230400	230769
7	156868	129348	153600	153846
8	129347	117029	128000	127660
9	117028	77609	115200	115385
10	77608	64112	76800	76923
11	64111	58054	64000	64000
12	58053	56281	57600	57554
13	56280	51559	56000	55944
14	51558	38602	51200	51173
15	38601	28913	38400	38400
16	28912	19251	28800	28812

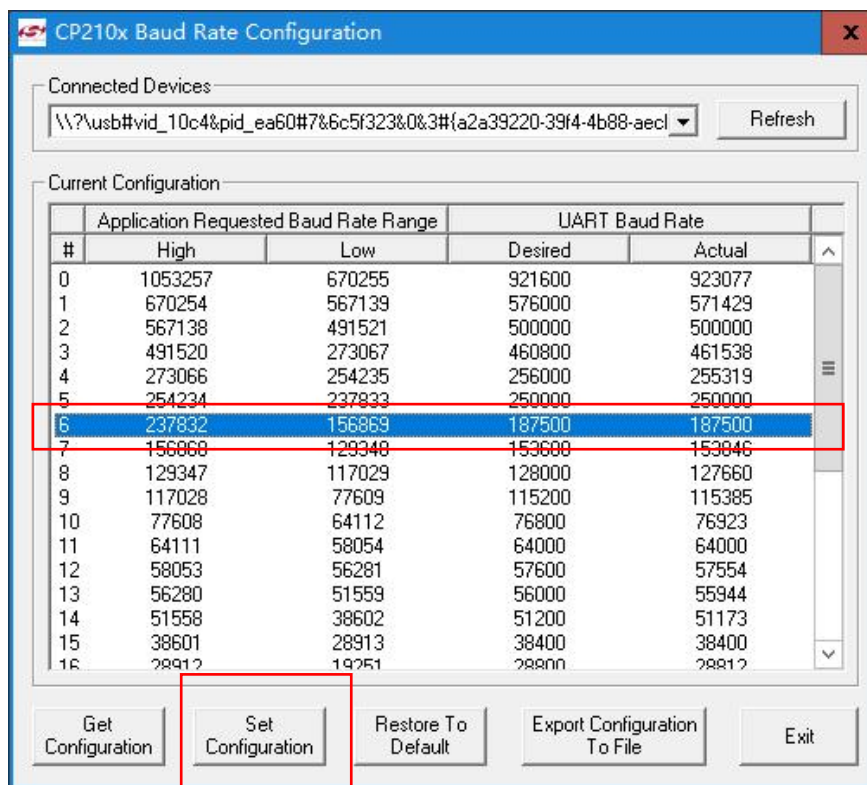
Get Configuration Set Configuration Restore To Default Export Configuration To File Exit

双击

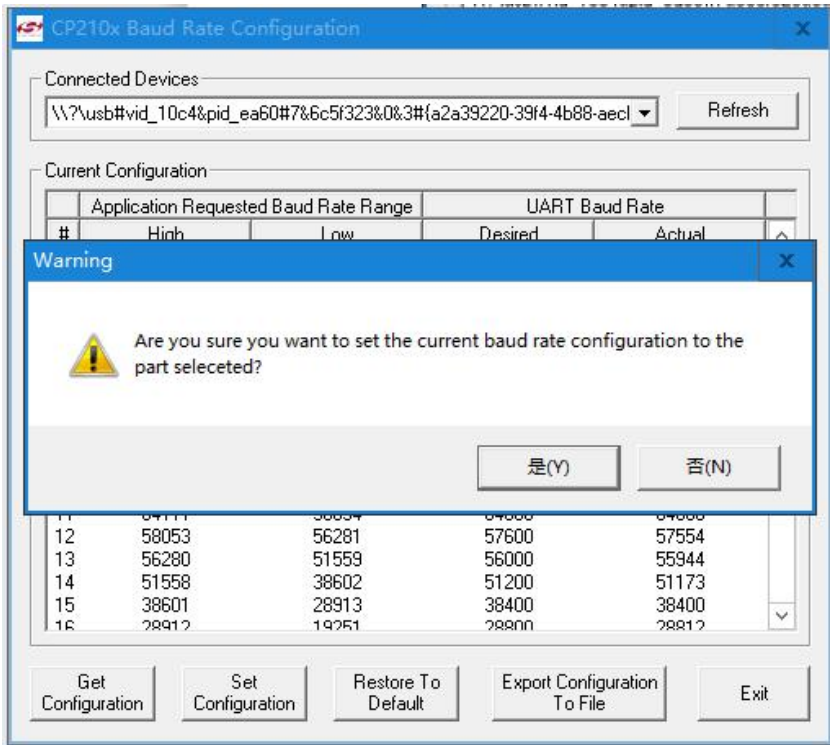
3、双击第 6 项，出现下图界面，将红色框里的值更改为 187500，然后点击“OK”



修改后如下图所示



出现如下提示，然后点击“是”，则配置完成，可关闭此软件。



CPU 波特率为 187500 波特率则可以使用 magicwork 的 187500 波特率进行上下载程序；  
但要注意，若要将 CPU 更改为 187500 波特率由于编程软件的原因，**会限制更改当前通讯的口为 187500 波特率。**  
电缆将不支持 230400 波特率，若电脑选择此波特率输出的将是 187500 波特率。