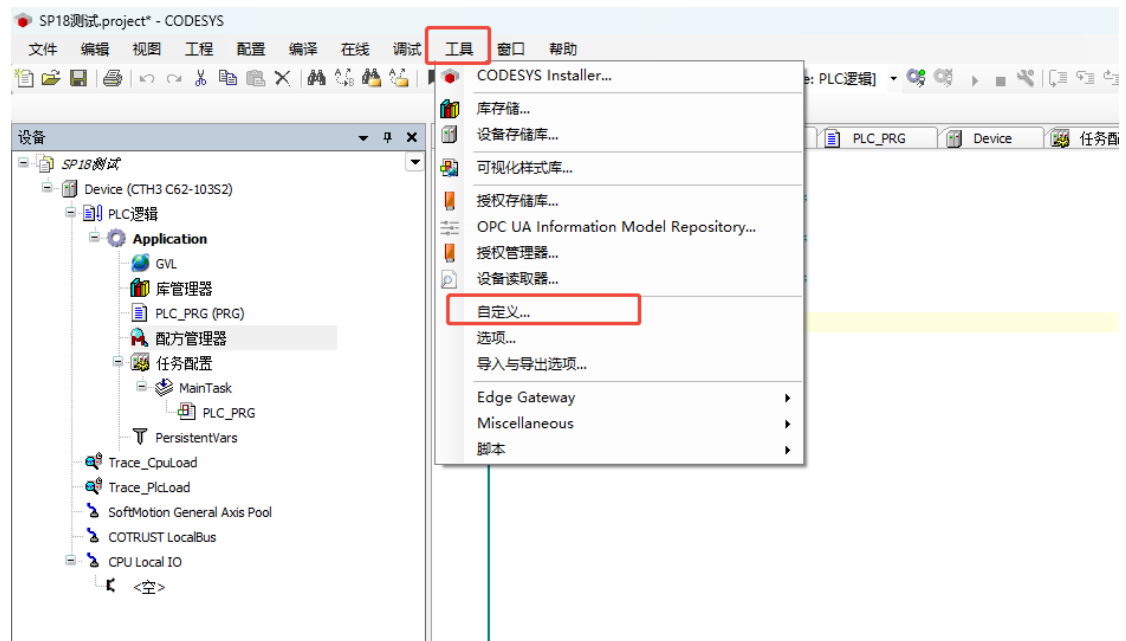
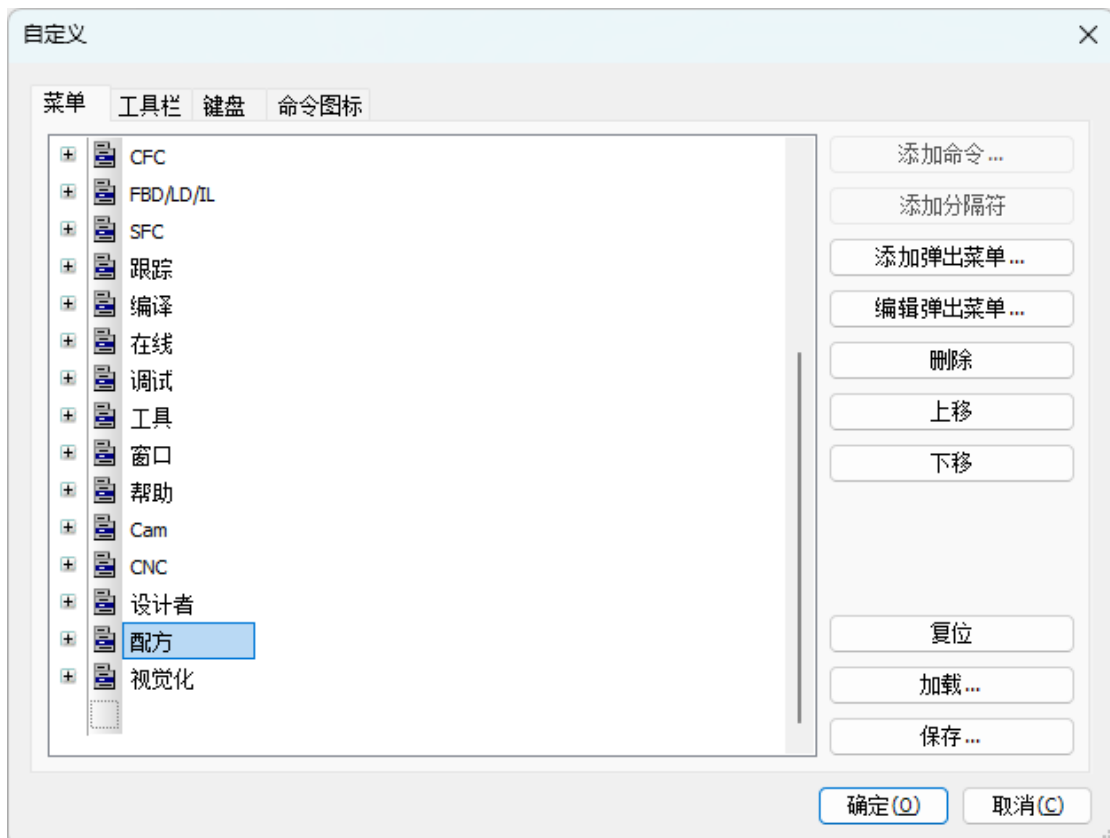


首先检查一下软件菜单弹出里是否有配方功能的操作，这个会影响后续文件保存和加载。

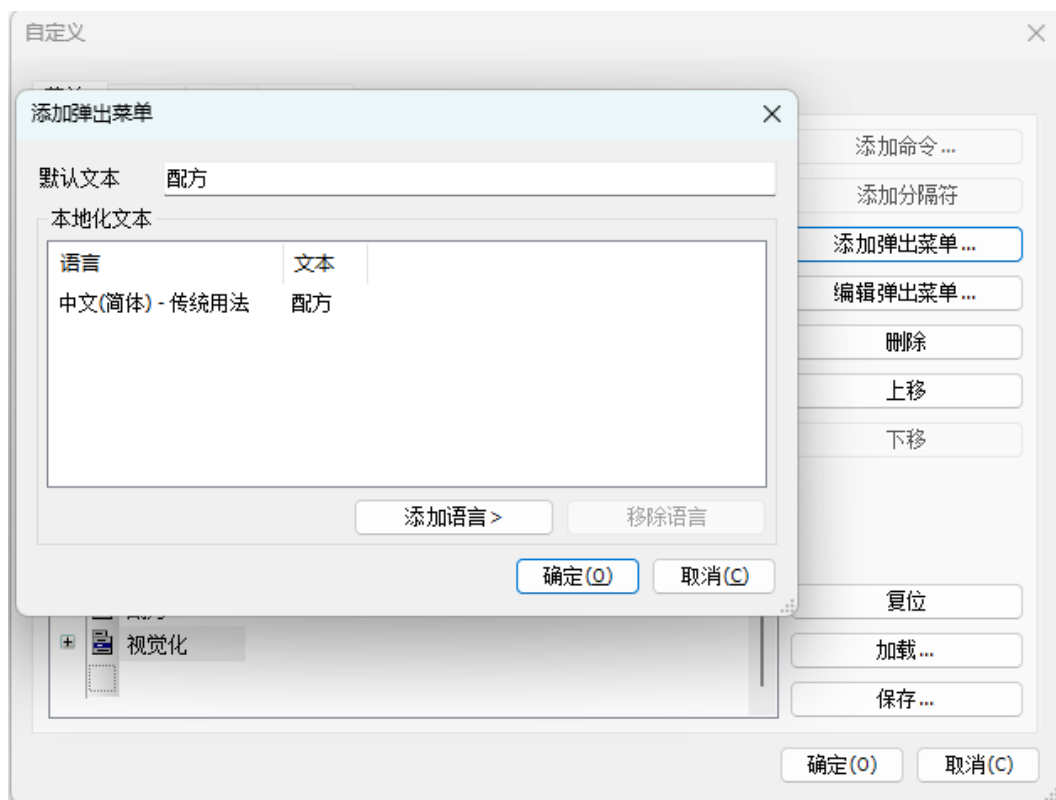
在菜单栏上的工具中选择自定义



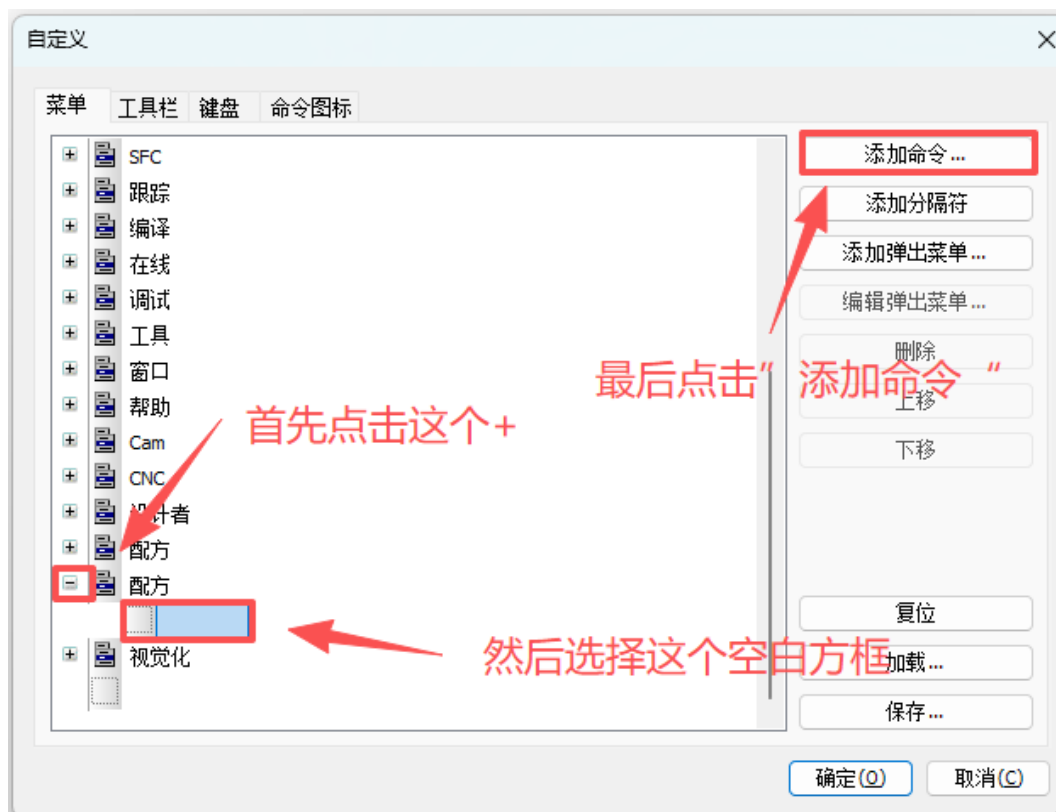
打开后查看是否有配方。



没有的话在点击任意一栏，然后在右侧点击“添加弹出菜单”。  
在默认文本中填写“配方”，语言选择添加中文后点确定。



回到自定义界面后，首先打开新建的配方栏，选中下方的空白方框后，点击“添加命令”。

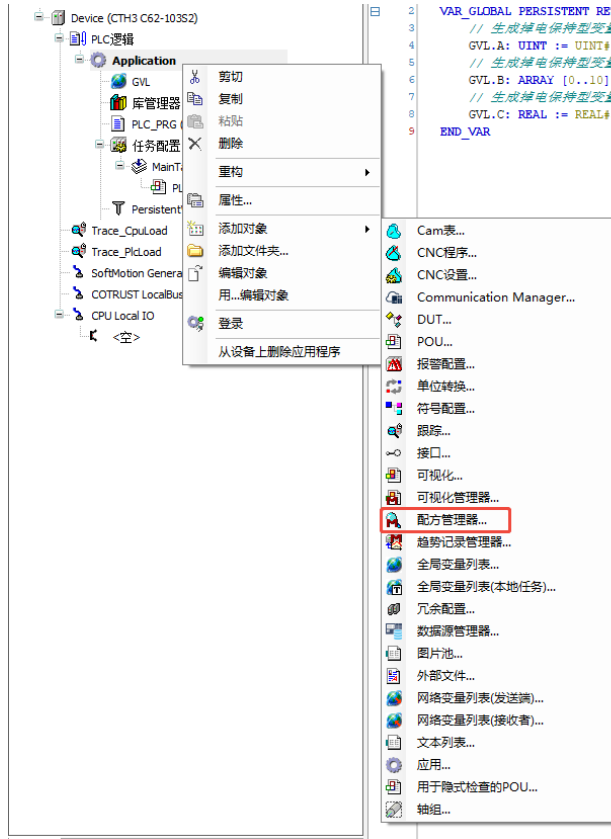


在左侧“类别”中找到配方命令，右边选择“保存配方”和“加载配方”。选择时可以按下 Ctrl 键进行多选，然后点确定。（保存配方是将文件信息导出，加载配方是将文件信息导入）  
添加完成后点确定退出即可。



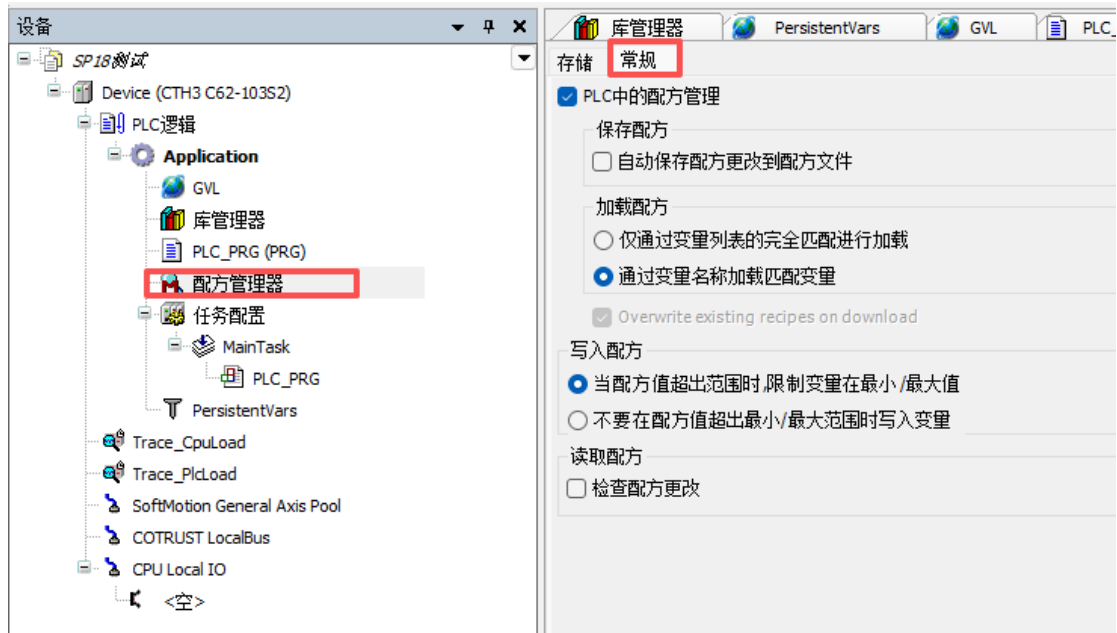
然后进行断电保持变量当前值信息导出和导入的步骤：

### 一、在工程中添加一个配方管理器



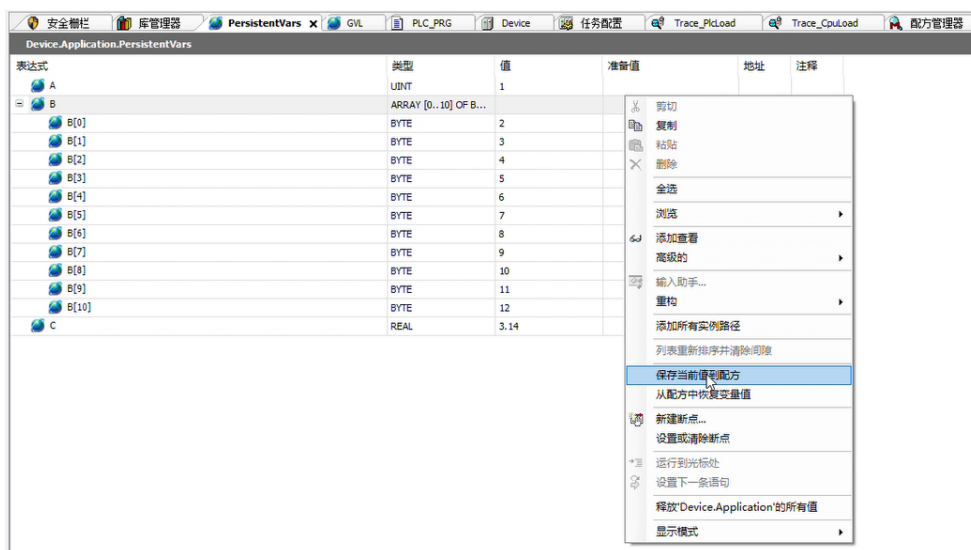
双击“配方管理器”，进行设置。

在常规中勾选 PLC 中的配方管理，取消自动保存，加载配方选择“通过变量名称加载匹配变量”（所有匹配的变量名称已经从配方文件上加载,注意:当文件中的变量列表和应用程序配方定义中的变量列表不同的时候,不会发生错误）。

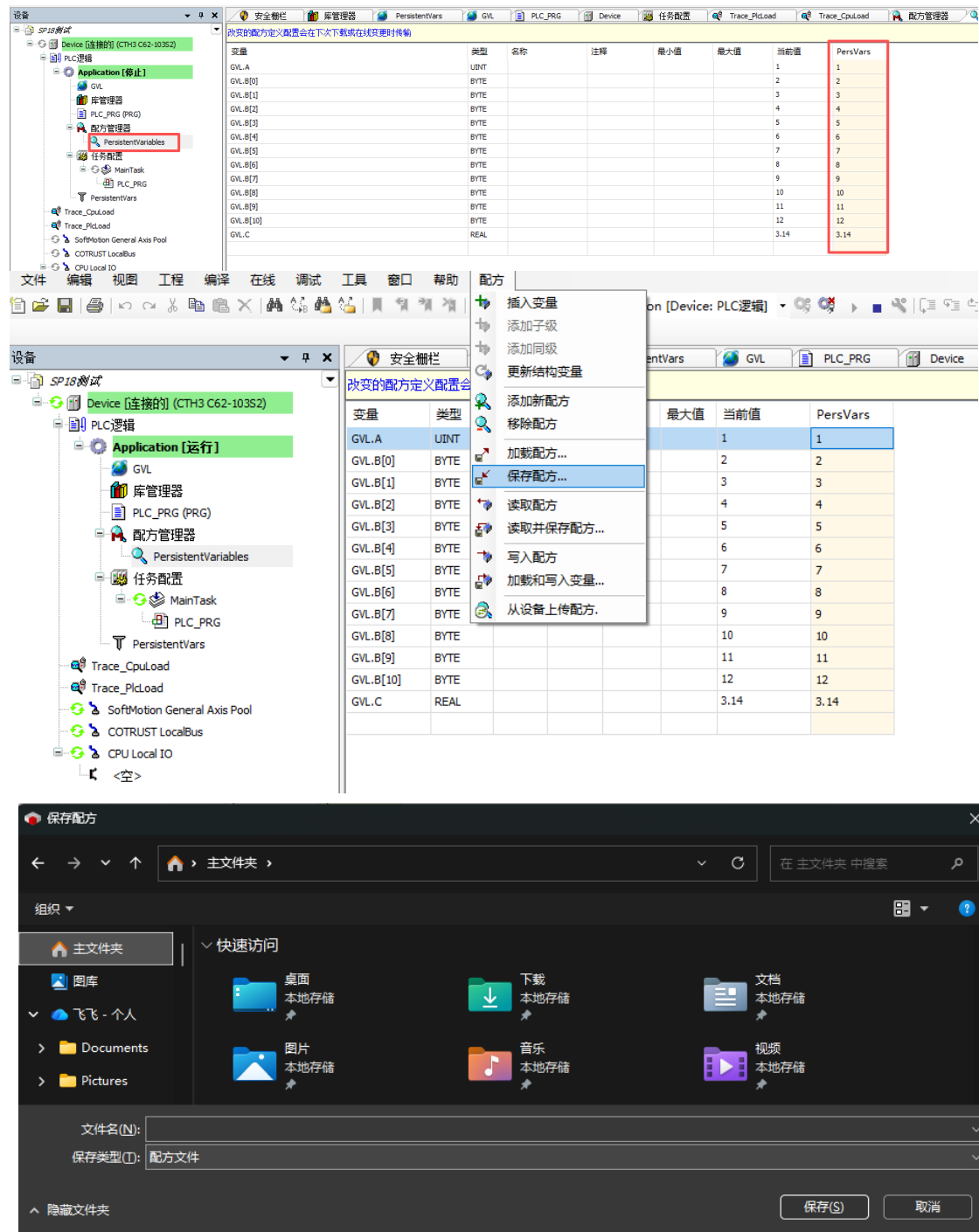




二、将程序下载后，监控保持变量表，当程序调试完成后，当前变量内的数据是最终数据时，可在保持变量表中右击，选择“保存当前值到配方”。



然后配方管理器下会自动生成一个配方，“PersVars”中就是快照的值，点击“PersVars”列下任意一行，然后右击或者是选择菜单栏上的配方，点击保存配方，选择对应需要保存到的路径进行保存。（保存文件的名称可以是中文）



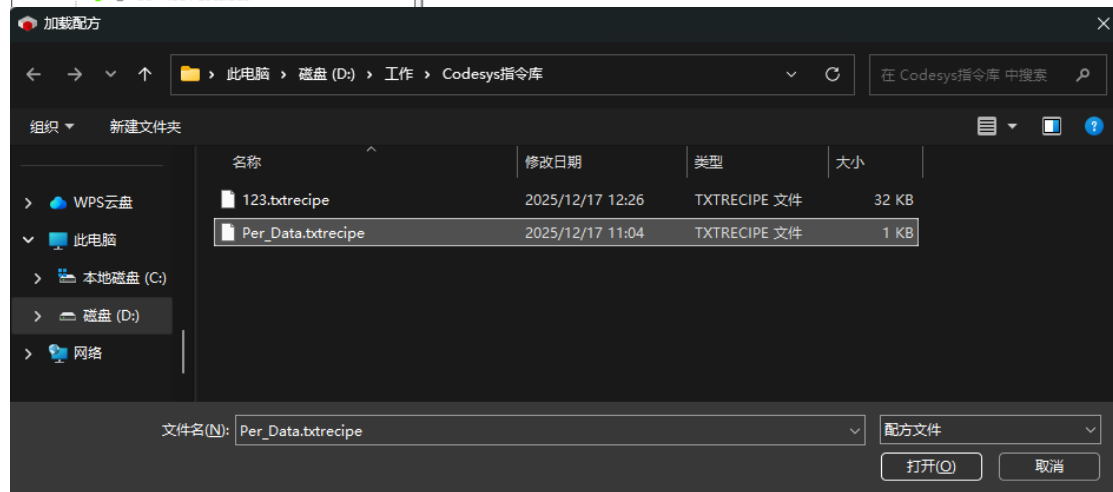
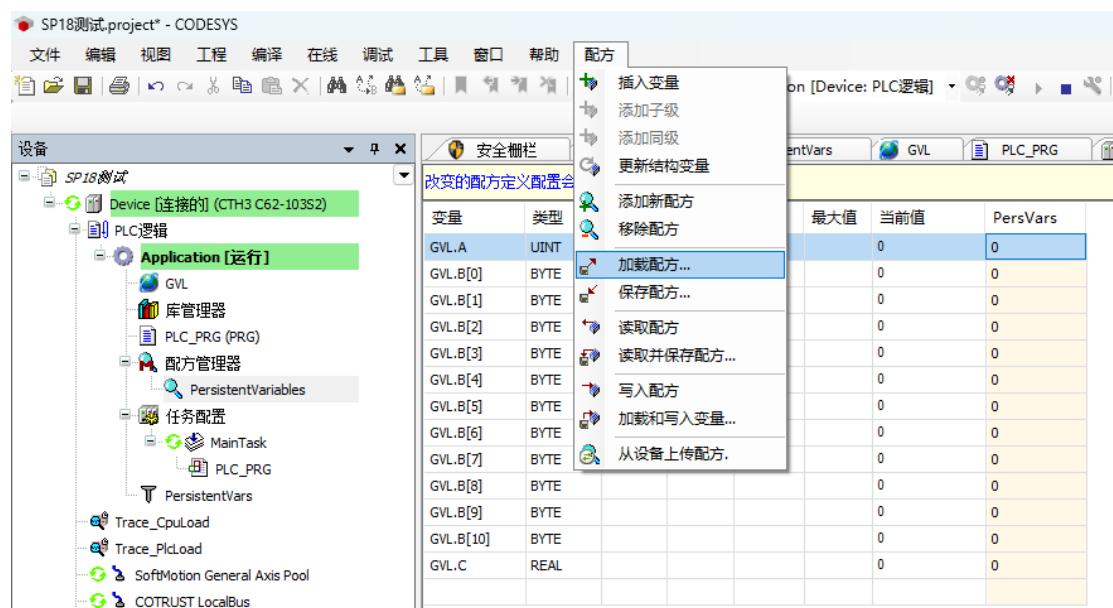
### 三、加载文件然后修改保持变量中的数据

当程序中保持变量的数据被修改，配方中快照的数据也不对，现在需要加载之前保存的有效的变量，如下图所示，之前保存的是 1 到 12，

现在都是 0。



在配方中点击“PersVars”列下任意一行，然后右击或者是选择菜单栏上的配方，点击加载配方，选择对应路径中需要加载的文件，点击确定后数据更新成之前导出的数据



变量	类型	名称	注释	最小值	最大值	当前值	PersVars
GVL.A	UINT					0	1
GVL.B[0]	BYTE					0	2
GVL.B[1]	BYTE					0	3
GVL.B[2]	BYTE					0	4
GVL.B[3]	BYTE					0	5
GVL.B[4]	BYTE					0	6
GVL.B[5]	BYTE					0	7
GVL.B[6]	BYTE					0	8
GVL.B[7]	BYTE					0	9
GVL.B[8]	BYTE					0	10
GVL.B[9]	BYTE					0	11
GVL.B[10]	BYTE					0	12
GVL.C	REAL					0	3.14

进入到保持变量表中，右击选择“从配方中恢复变量值”，变量当前数据修更新成之前导出的数据。

Device.Application.PersistentVars

表达式	类型	值	准备值	地址	注释
A	UINT	0			
B	ARRAY [0..10] OF B...				
B[0]	BYTE	0			
B[1]	BYTE	0			
B[2]	BYTE	0			
B[3]	BYTE	0			
B[4]	BYTE	0			
B[5]	BYTE	0			
B[6]	BYTE	0			
B[7]	BYTE	0			
B[8]	BYTE	0			
B[9]	BYTE	0			
B[10]	BYTE	0			
C	REAL	0			

- 剪切
- 复制
- 粘贴
- 删除
- 全选
- 浏览
- 添加查看
- 添加到配方定义
- 高级的
- 输入助手...
- 重构
- 添加所有实例路径
- 列表重新排序并清除间隙
- 保存当前值到配方
- 从配方中恢复变量值
- 新建断点...
- 设置或清除断点

表达式	类型	值	准备值	地址
A	UINT	1		
B	ARRAY [0..10] OF B...			
B[0]	BYTE	2		
B[1]	BYTE	3		
B[2]	BYTE	4		
B[3]	BYTE	5		
B[4]	BYTE	6		
B[5]	BYTE	7		
B[6]	BYTE	8		
B[7]	BYTE	9		
B[8]	BYTE	10		
B[9]	BYTE	11		
B[10]	BYTE	12		
C	REAL	3.14		

四、注意：当保持变量表里的变量个数有增加或者是减少，变量名称有变化时，需将之前生成的配方删除，然后在右击选择“保存当前值到配方”，这时会重新生成配方。如果不删除进行保存，会导致软件报错，原因是保持变量表里的变量与原配方不一致，软件在遍历所有变量节点时出错。