

S7-300 做服务器与合信 H312 做客户端的-S7 通讯

准备工具

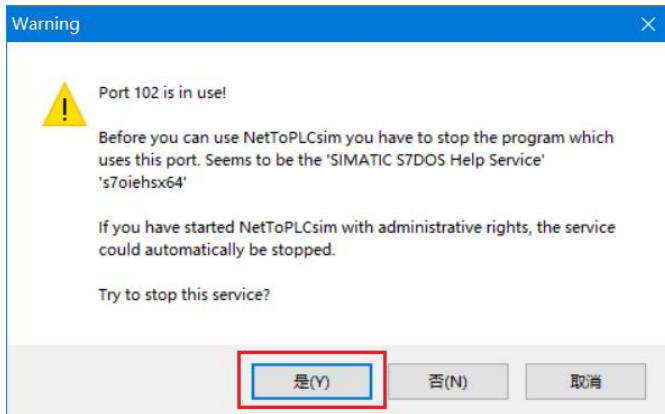
- 1、S7 仿真软件 Nettoplcsim-S7o-v-1-2-5-0
- 2、西门子软件 Tia21
- 3、315-2 PN/DP (6ES7 315-2EH13-0AB0) ,固件 2.6，做 S7 服务器
- 4、合信 PLC：H312（固件 1.12），S7 客户端
- 5、本例使用 Tia21 仿真，合信 PLC 使用实物 H312

三、Nettoplcsim 运行设置

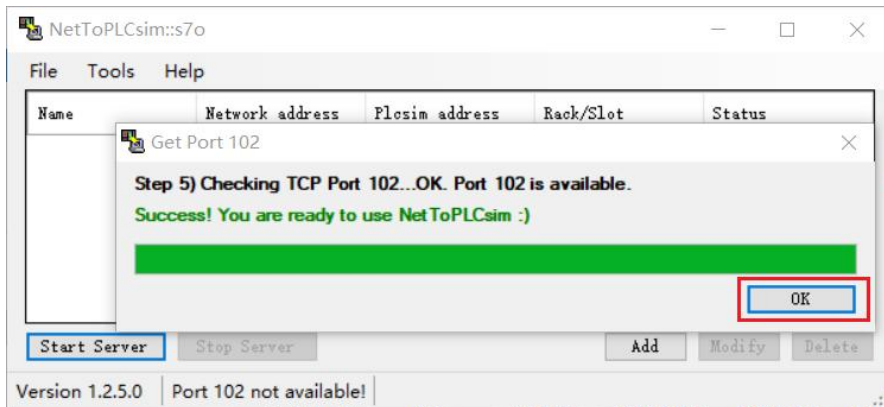
1、右键管理员运行 Nettoplcsim



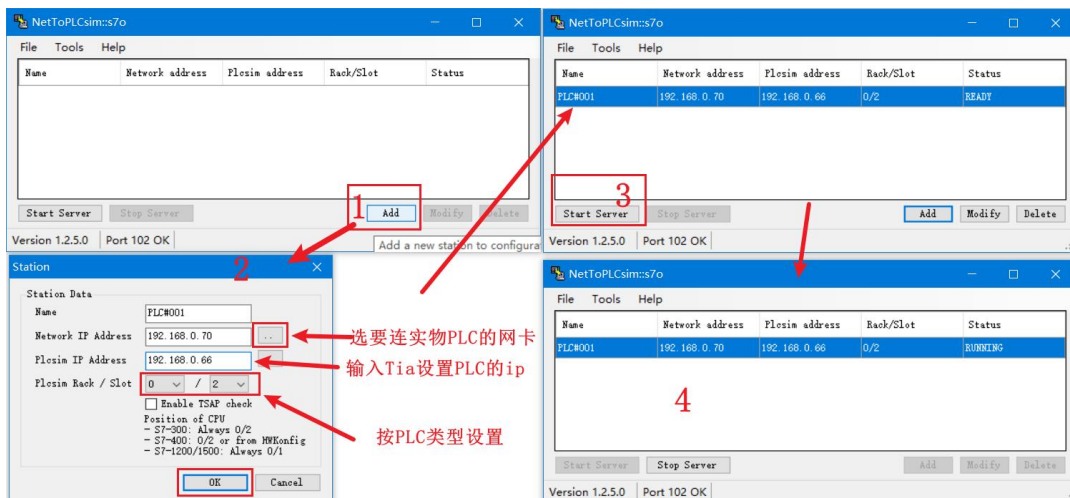
2、出现【Warning】弹窗，选【是(Y)】



3、出现【Get Port 102】弹窗，会自动执行 Step1-Step5，到 Step5 进度条满了再点【OK】

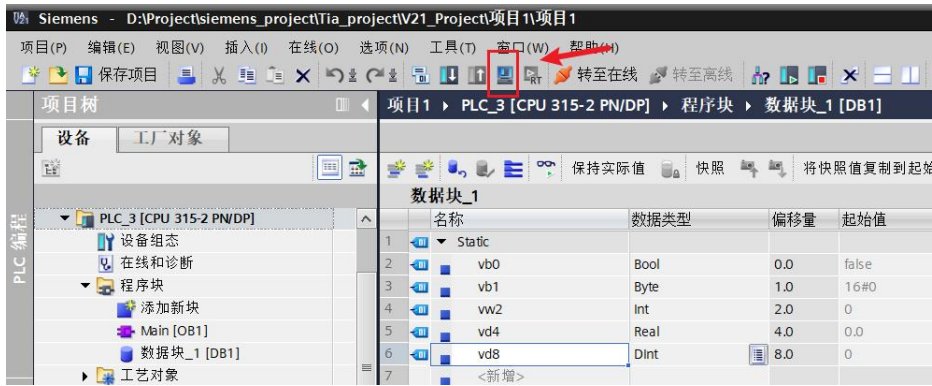


4、添加仿真 PLC 的 IP 和选择网卡

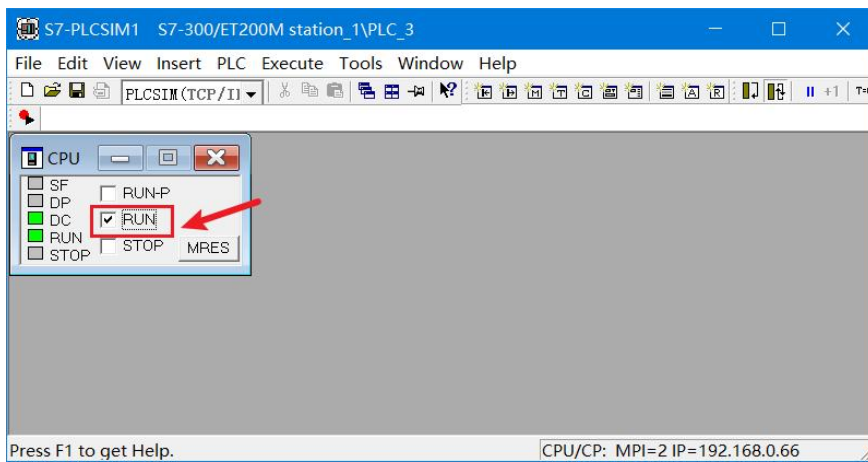


四、数据监控

Tia 点仿真，进行下载操作



PLC 仿真器切换到 RUN 状态



Tia 进入 DB1 块，点监控【转至在线】，同时监控 H312 的数据

